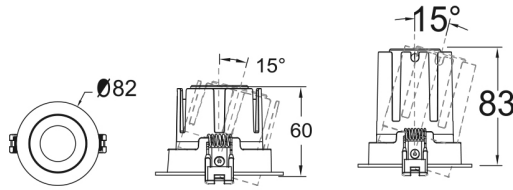
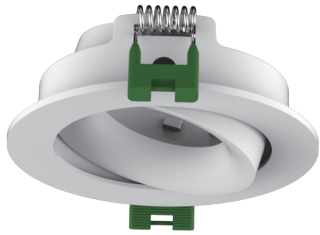


I353



Serie Modulo: Ghiera tonda orientabile foro 70
 Finitura bianca o nera
 Da abbinare ai moduli LED I309 o I312 o I315

Codice	I353
Descrizione	Serie Modulo: Ghiera tonda orient. foro 70
Categoria	INC1
Codice merceologico	Serie Modulo
Anni Garanzia	2
Sorgente Sost.	No

Parametri Installazione

Tipologia Installazione	Incasso a soffitto
Applicazioni	
Misura alt./ prof. mm.	60/83
Misura larghezza mm.	di diametro 82
Misura lunghezza mm.	
Misura foro inc. mm.	di diametro 70
Luogo installazione	Interno

Parametri meccanici

Materiale corpo	Alluminio
Materiale riflettore	Alluminio
Materiale fissaggio	Molle in acciaio
Finiture	Bianco Nero
Orientabile	Si
Grado protezione	IP20
Codice prot. impatti	IK02

Parametri elettrici

Potenza nominale	
Tensione ingresso	
Driver	
Connessione alim.	-
Cavo	-
Classe energetica	
Regolazione flusso	

Parametri luminosi

Tipo LED	
Tipo proiezione	
Angolo proiezione	
Regolabile	

Rendimento iniziale

CCT	
Flusso lum. iniziale	
Tolleranza flusso	
Potenza ingresso iniz.	
Tolleranza consumo	
Resa dei colori (Ra)	

Rendimento nel tempo

Tasso di guasto durante la vita utile media di 50000h	
Tipo luminosità durante la vita utile media di 50000h	

Condizioni di applicazione

Temperatura ambiente	da -10 a +35°C
Prestazioni Tg	25°C

Imballo

EAN	
Quantità confezione	1
Dimensioni confezione m.	0,10 x 0,10 x 0,05
Peso lordo Kg	0,130
Note	

DG Tecnologie non fornisce alcuna rappresentazione o garanzia relativamente all'accuratezza o alla completezza delle informazioni incluse e non può essere ritenuta responsabile di eventuali azioni basate su di esse. Le informazioni riportate nel presente documento non hanno alcuno scopo commerciale e non fanno parte di alcun preventivo o contratto, salvo diversamente concordato con DG Tecnologie.

Pro-Light è un marchio registrato di DG Tecnologie s.r.l. Via Salvo D'Acquisto, 42/F - 56025 Pontedera Pisa
 Prodotto fabbricato in Cina, importato da DG Tecnologie s.r.l.