

Questo prodotto è costruito con materiali di qualità ed è conforme a tutte le specifiche in materia di sicurezza in vigore in Italia

# PRO - LIGHT

## Manuale di installazione

**Codice Prodotto I1363**

Revisione 2.1 del 27/12/2016

### Dati tecnici

Codice	Potenza	Tipo LED	Lumen	Gradi K	Tensione	Corrente	Emissione	Grado IP
I1363WW	15W	BRIDGELUX	1350	3000 ±10%	230Vac	450mA	40°	IP20
I1363NW			1425	4000 ±10%				



### ATTENZIONE

**PRIMA DI ALIMENTARE E METTERE IN FUNZIONE L'APPARATO, LEGGERE ATTENTAMENTE QUANTO RIPORTATO NEL PRESENTE MANUALE.**



#### Norme Generali di sicurezza

- Prima di effettuare qualsiasi operazione, togliere tensione all'impianto elettrico
- Utilizzare questo prodotto all'interno, in un luogo fresco ed asciutto
- Utilizzare il prodotto in ambiente ben areato in modo che il dissipatore riceva una quantità di aria sufficiente al buon funzionamento del LED
- Non installare l'apparato in ambienti senza ricircolo d'aria, tanto meno in spazi ristretti tipo teche o vetrine chiuse, a meno che non esista un modello apposito e sia indicato nelle caratteristiche tecniche
- Dove l'alimentatore non è parte integrante del faretto, posizionare lo stesso in luogo asciutto e lontano da fonti di calore
- Per evitare il rischio di scottature e/o scosse elettriche, non toccare il prodotto quando è alimentato
- Il collegamento e la messa in funzione deve essere effettuata solamente da personale qualificato
- L'alimentazione del prodotto è indicata nell'etichetta apposta sulla confezione, o all'interno della confezione o sul prodotto, quindi controllare sempre prima di dare tensione

#### Guida all'installazione

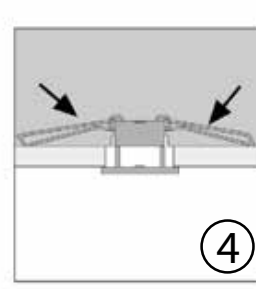
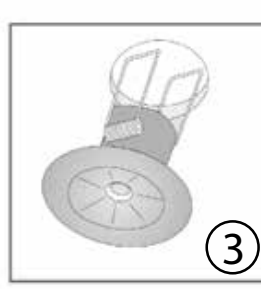
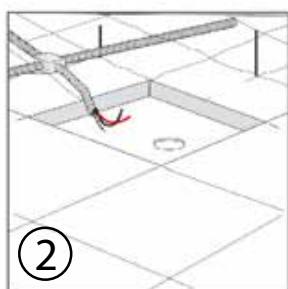
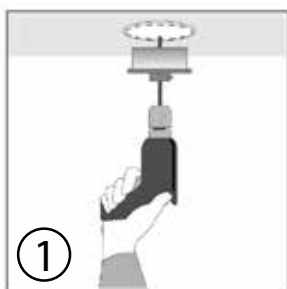
##### Installazione a contro soffitto

1. Prima di eseguire l'installazione verificare che nel contro soffitto vi sia adeguata circolazione d'aria
2. Verificare il codice dell'articolo posto sulla confezione
3. Dalla figura sotto riportata verificare la misura del foro di installazione
4. Si consiglia comunque una verifica sommaria con uno strumento di misurazione
5. Indossare gli occhiali di protezione
6. Adottare adeguato utensile per la foratura (Figura 1)
7. Verificare che l'area vicina al foro sia libera da oggetti/impianti (Figura 2)
8. Eseguire i collegamenti elettrici
9. Quando presenti, comprimere in apertura le molle ed introdurre nel foro realizzato (Figura 3) ed inserire il corpo illuminante all'interno del foro sino a quando le molle non scattano (Figura 4)
10. Verificare la tenuta delle molle del faretto
11. Alimentare verificando che la tensione sia appropriata



### Emissione LED - Classe 2 IEC 60825-1

**NON FISSARE DIRETTAMENTE LA SORGENTE LUMINOSA**  
**E' assolutamente necessario rispettare con accuratezza le norme di sicurezza**



Immagini a puro titolo esemplificativo

